



浙江好童年玩具制造有限公司  
Zhejiang Goodkids Toy Manufacturing Co. Ltd..



【扫一扫，关注我们】

浙江好童年玩具制造有限公司  
Zhejiang Goodkids Toy Manufacturing Co. Ltd..

产品展示中心：浙江省义乌市贝村路961号（总部经济园A3栋 6楼）  
Address: 6 Floor, Building A3, Yiwu Economic-technological Development Area,  
322000, Zhejiang, China

电话：0579-85256103 13335973645  
独立站网址：<http://www.goodkidstoys.com/>  
邮箱：[edutoys2000@163.com](mailto:edutoys2000@163.com) 邮编：322000  
工厂地址：浙江丽水云和县中山西路171号



向天歌  
为孩子创造更多快乐  
CREATE MORE HAPPINESS FOR CHILDREN



2018.10月

# 01

## 关于我们 Company Introduction

# 02

## 新品预告 New product preview

# 03

## 品牌优势 Brand advantage

# 04

## 好童年向天歌经营理念 Management Idea



## 关于我们

### COMPANY INTRODUCTION



接待国外客户

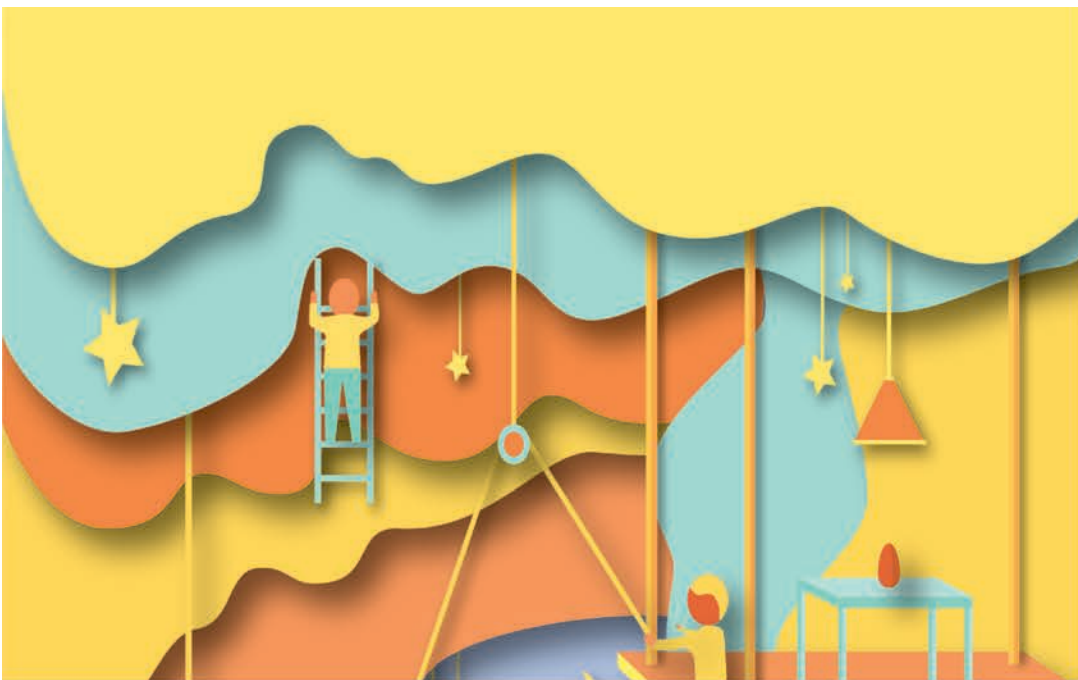


公司部分员工集体活动照

**浙江好童年玩具制造有限公司**2008年，创始人马焕龙先生和台湾贤祺实业廖兴在先生联合开创“向天歌”品牌。随着在国际市场的优秀发展需求，2012年在中国木制玩具基地，浙江丽水云和，建立云和向天歌玩具有限公司，生产，OEM，设计研发 木制玩具，教具。2015年成立龙泉市向天歌玩具厂，主要负责幼儿园构建区木制大积木，户外碳化积木，幼儿园课桌椅的研发和生产。因为热爱，我们一直没有停下前进的脚步，2017年成立浙江好童年玩具制造有限公司，是集研发设计，生产销售为一体的综合性玩具教具厂，产品主要以蒙特梭利教具，福禄贝尔教具，幼儿园大积木，木制玩具等，涵盖益智玩具类，学前教育类，角色扮演类，拼图拼板类，木制乐器类，画板类，串珠类，木制车类；产品远销欧美，澳大利亚、香港、东南亚等50多个国家。公司有自主品牌“向天歌”、Goodkids, sing2sky。拥有完整、科学的ISO9000和ISO14000质量与环境管理体系。因为云和地处浙江山区腹地，物流及其不方便。所有货物都要中转义乌到全国，我们为了更好的服务客户，在义乌建立大型中转仓库，能第一时间安排给客户发货，并且能清楚及时查询到物流信息。



我们坚信优质的教育会为孩子成功的未来奠定基础。每一年，我们都会抽出10%的销售利润来作为研究基金。同时我们也在配合一些知名的工厂和教具供应商，从而获得更好地想法来不断创新我们的产品。也可以更好地为幼儿园及学校提供更好的服务。浙江向天歌玩具厂的诚信、实力有产品质量获得业界非常好的认可。欢迎各界朋友莅临参观、指导和业务洽谈。



好童年向天歌玩具经营理念

Management Idea

### 以爱为出发点

Keeping love in mind.

### 创新的产品满足孩子的需求

Innovational products for kids' needs.

### 带给孩子快乐和教育

Delivering happiness and education for kids.

### 与社会分享价值

Sharing the Value with the society.

# 目录 CONTENTS

	幼儿园构建类大积木 Kindergarten Big Building Blocks Series	01-41
	角色扮演 Kids Role Play Toys	42-46
	益智玩具 Educational Toys	47-50
	福禄贝尔GABE教具 Froebel-Gabe Teaching Toys	51-52
	蒙台梭利国际标准版教具 Montessori Toys	53-54
	蒙氏家具 Montague Furniture Series	55-56



## 新品预告

New product preview

### 空心砖建筑积木

99pcs EVA Foam Blocks Set



#### 产品概述

一个小小的方块设置为巨大的建设! 柔软、轻质的泡沫积木, 设计得像真正的煤渣砖、砖、木板和混凝土铺路石。易于清洁, 密集的泡沫材料, 室内和室外方块游戏。总数99件。符合教授工程学和构造学的早期STEM原理。

新品预告正在设计中, 接受老客户预定

### 45片软体实木积木套装

45pcs EVA Foam Blocks Set



#### 产品概述

积木尺寸构建大! 发展精细和粗大的运动技能, 鼓励创造性的, 建设性的解决问题的能力。轻质、安全的泡沫木板看起来像真的木头木板25个加泡沫煤渣砖(20块)堆叠和组合很有趣配上砖和混凝土铺路石套件, 设计得像真正的建筑场景。

### 大型彩色卡扣积木

Large Size Colorful Connecting Building Block



## 品牌优势

BRAND ADVANTAGE

浙江好童年玩具制造有限公司旗下品牌goodkids、sing2sky、向天歌  
向天歌取自神童诗人: 骆宾王《咏鹅》在家喻户晓的口碑间, 为天下儿童创造无限可能, 从建构区促发幼儿无限想象与可能 逐步到角色扮演, 益智区角, 感觉统合区, 用科学的理论, 结合实际教育体验, 不断提升向天歌在幼教领域、产品积累, 和美好的用户体验。美好童年向天歌起步!



远销欧美、澳大利亚等50个国家



通过权威SGS检测, 产品均通过EN71和ASTM认证



通过国家知识产权局发放的产品专利证书

## 新款百变螺母积木(STEAM教育)

Wooden Construction Blocks with Bolts And Nuts(STEAM Education)

- 规格: 96片
- 材质: 进口榉木+榫木夹板

专利产品, 请勿仿造  
专利申请中

产品型号: EZ1136



### 产品概述

STEAM教育就是集科学, 技术, 工程, 艺术, 数学多学科融合的综合教育。百变积木可以自由变动积木位置, 用螺母来固定住, 由此改变形状, 可以变成小车、拖拉机等各种造型, 可以让孩子在实践中学习知识, 考验与培养孩子多方面的能力



### 教育价值

训练匀称、平衡等问题、做到手脑并用, 丰富经验, 在各种建筑材料的吸引下, 乐于动手造型。在积极独立的摆弄材料中有助于发展手部的小肌肉



## 新款黑板积木

Blackboard Blocks

- 规格: 76片
- 材质: 进口榉木+榫木夹板

专利产品, 请勿仿造  
专利申请中

产品型号: EZ1137

### 产品概述

黑板积木是由进口榉木打造, 手感舒适且巧妙的将黑板融入其中, 让积木不再单调, 更能吸引孩子的目光, 给孩子一个丰富多彩的童年



## 新款城市情景轨道积木

New City Scene Pathway Blocks

- 规格: 200片
- 材质: 橡胶木+夹板

产品型号: XTG002-2

### 产品概述

还原了城市交通情景, 配套的有警察局、邮局、医院、商店、学校等房子。还可以用积木任意拼搭, 摆放在轨道的各个位置, 充分发挥孩子的想象力



## 大型户外实心碳化积木

Large Outdoor Solid Carbonized Building Blocks(pine)

- 规格：410片
- 材质：新西兰松木碳化加水性清漆

产品型号：XTG001-4



国外炭化工艺

### 产品概述

当下最流行的户外大型建构区碳化积木，因为积木尺寸超大，一般是老师、家长、学生一起协同搭建，对于建立亲子互动，以及学校与家长的互动，有着非常好的使用价值。

### 教育价值

对于幼儿园组织大型户外运动，有非常震撼的大型效果。可以从局部的对称搭建，和整体布局规划，真正做到让孩子们“乐在其中”的感觉！培养孩子们合作意识以及数形等分，对称等概念，也是首屈一指的！



## 大型户外实心碳化积木

Large Outdoor Solid Carbonized Building Blocks(pine)

- 规格：820片
- 材质：新西兰松木碳化加水性清漆

产品型号：XTG001-3



### 游戏指导建议

游戏前，引导幼儿观察生活、和周围环境中的美好事物。积累经验，为搭建做准备，并且要提醒幼儿在游戏过程中，要将每块积木——对齐的方式进行搭建，以免积木倒塌，砸伤幼儿。

- 1.在游戏过程中，教师或家长要了解幼儿在建构技能方面的掌握，观察幼儿在搭建过程中出现的问题，并给予适时的指导。
- 2.教师或家长需要准备好丰富的材料，并且和幼儿约定好规则

## 大型户外实心碳化积木

Large Outdoor Solid Carbonized Building Blocks(pine)

- 规格：1640片
- 材质：新西兰松木碳化加水性清漆

产品型号：XTG001



### 产品概述

当下最流行的户外大型建构区碳化积木，因为积木尺寸超大，一般是老师、家长、学生一起协同搭建，对于建立亲子互动，以及学校与家长的互动，有着非常好的使用价值。

### 教育价值

对于幼儿园组织大型户外运动，有非常震撼的大型效果。可以从局部的对称搭建，和整体布局规划，真正做到让孩子们“乐在其中”的感觉！培养孩子们合作意识以及数形等分，对称等概念，也是首屈一指的！



## 碳化小车

Wooden Carbonized Trolley

- 材质：新西兰松木碳化加水性清漆

● 产品型号：XTG001-6



### 游戏指导建议

游戏前，引导幼儿观察生活、和周围环境中的美好事物、积累经验，为搭建做准备，并且要提醒幼儿在游戏过程中，要将每块积木一一对齐的方式进行搭建，以免积木倒塌，砸伤幼儿。

1. 在游戏过程中，教师或家长要了解幼儿在建构技能方面的掌握，观察幼儿在建构过程中出现的问题，并给予适时的指导。
2. 教师或家长需要准备好丰富的材料，并且和幼儿约定好规则

## 508片碳化积木

508pcs Carbonized Building Blocks(pine)

- 规格：508片
- 材质：新西兰松木碳化加水性清漆

产品型号：XTG001-5



### 产品概述

大型户外积木可以发展幼儿的建构能力，学习建构技法。发展幼儿的空间知觉，认识基本形状、数量关系。学习尝试各种不同的建构材料、方法、设计，激发幼儿的创造力、想象力。



## 192片碳化积木

192pcs Carbonized Building Blocks(pine)

- 规格：192片
- 材质：新西兰松木碳化加水性清漆

产品型号：XTG001-2



### 游戏指导建议

游戏前，引导幼儿观察生活、和周围环境中的美好事物、积累经验，为搭建做准备，并且要提醒幼儿在游戏过程中，要将每块积木——对齐的方式进行搭建，以免积木倒塌，砸伤幼儿。

1. 在游戏过程中，教师或家长要了解幼儿在建构技能方面的掌握，观察幼儿在建构过程中出现的问题，并给予适时的指导。

2. 教师或家长需要准备好丰富的材料，并且和幼儿约定好规则



## 童话小镇

Construction Blocks (Fairytale Town)(pine)

产品型号：XTG006

- 规格：323片
- 材质：原木色清漆/碳化清漆



### 产品概述

孩子到了好动的年纪就想拥有属于自己的童话世界，在童话小镇的游戏里，孩子需要发挥他们的想象力，才能搭建好属于自己的童话王国，不同的童话小镇，不同的故事，在游戏中潜移默化的锻炼了想象力。结构思维，造型能力。



## 828/412片碳化拼插积木

828/412pcs Carbonized Connecting Building Blocks(pine)

- 规格：828片/412片
- 材质：新西兰松木碳化加水性清漆
- 重量：390/195Kg



产品型号：XTG008



### 教育价值

基础造型+异型，搭建基础；孔+圆柱，拼插造型；丰富数量，建构无限。改变传统造型，拉伸空间概念，实现创意的无限可能。

### 丰富类别、造型，创造立体世界

三维平面到三维空间，基础积木、穿孔积木、空心积木、不同尺寸圆柱，构成多样化建构世界；将堆叠升级到拼插，优化儿童空间想象力。

## 大型户外空心碳化搭建积木

Large Outdoor Hollow Carbonized Building Blocks(pine)

- 规格：52/127片
- 材质：松木碳化清漆

产品型号：XTG005-3



### 产品概述

空心积木给小朋友带去更真实大搭建，幼儿通过自己设计和建构，对其感知觉和思维能力的发展及手的技能训练有着十分积极的作用，幼儿为表现自己想象中的形体和使构建物的美观，牢固，要考虑材料的选择。

### 教育价值

训练匀称、平衡等问题、做到手脑并用，丰富经验，在各种建筑材料的吸引下，乐于动手造型。在积极独立的摆弄材料中有助于发展手部的小肌肉



## 大型空心清水搭建积木

Large Hollow Natural Color Building Blocks(pine)

- 规格：52片/127片
- 材质：松木环保水性清漆

产品型号：XTG005-2



### 游戏指导建议

游戏前，引导幼儿观察生活、和周围环境中的美好事物、累计经验，为搭建做准备，并且要提醒幼儿在游戏过程中，要将每块积木一对齐的方式进行搭建，以免积木倒塌，砸伤幼儿。

1.在游戏过程中，教师或家长要了解幼儿在建构技能方面的掌握，观察幼儿在搭建过程中出现的问题，并给予适时的指导。

2.教师和家长需要准备好丰富的材料，并且和幼儿约定好规则。

## 48片超级空心大积木

48pcs Large Outdoor Hollow Natural Color Building Blocks(pine)

- 规格：48片
- 材质：新西兰松木环保水性清漆

专利产品，请勿仿造

专利号：201830045931.2

产品型号：XTG010



### 游戏指导建议

游戏前，引导幼儿观察生活、和周围环境中的美好事物、积累经验，为搭建做准备，并且要提醒幼儿在游戏过程中，要将每块积木一一对齐的方式进行搭建，以免积木倒塌，砸伤幼儿。

1. 在游戏过程中，教师或家长要了解幼儿在建构技能方面的掌握，观察幼儿在搭建过程中出现的问题，并给予适时的指导。
2. 教师或家长需要准备好丰富的材料，并且和幼儿约定好规则



### 产品概述

新款48片超级空心大积木特意添加了新奇的形状，让宝宝充分发挥想象力，搭建出更多创新的造型。对感觉、直觉和思维能力的发展有着十分积极的作用。

## 130片户外空心碳化搭建积木

130pcs Outdoor Hollow Carbonized Building Blocks(pine)

- 规格：130片
- 材质：碳化清漆

产品型号：XTG009



## 130片大型空心原木色积木

- 规格：130片
- 材质：原木色清漆

产品型号：XTG009-1



## 80片空心碳化积木

80pcs Hollow Carbonized Building Blocks(pine)

- 规格：80片
- 材质：松木碳化环保水性清漆

产品型号：XTG001-1



### 游戏指导建议

游戏前，引导幼儿观察生活、和周围环境中的美好事物、积累经验，为搭建做准备，并且要提醒幼儿在游戏过程中，要将每块积木一一对齐的方式进行搭建，以免积木倒塌，砸伤幼儿。

1.在游戏过程中，教师或家长要了解幼儿在建构技能方面的掌握，观察幼儿在搭建过程中出现的问题，并给予适时的指导。

2.教师或家长需要准备好丰富的材料，并且和幼儿约定好规则

## 48片大型空心碳化积木

48pcs Large Hollow Carbonized Building Blocks ( pine ) 产品型号：XTG003

- 规格：48片
- 材质：松木碳化环保水性漆



## 48片大型空心原木色积木

48pcs Large Hollow Natural Color Building Blocks

- 规格：48片 产品型号：XTG003-1
- 材质：松木环保水性漆

### 产品概述

空心积木使用传统木工工艺，精细拼组而成。形成科学的空心比例尺寸，给孩子搭建更高，更有创意的积木提供更多的选择



## 户外游戏体能梯

Outdoor Game Physical Ladder ( pine )

- 材质：进口新西兰松木碳化环保水性清漆
- 配置：8件组/16件组

产品型号：XTG004



### 教育价值

高高低低、爬爬走走、在行走中探索平衡、挑战高度、战胜胆怯，通过触觉、听觉、视觉感知周围。将感统训练融入其中，让儿童拥有多样户外游乐环境。

### 户外梯子游戏（8件组）

配件种类	图片	数量
人字梯		3
直梯		2
1.2米平衡板		2
1.5米平衡板		1

### 户外梯子游戏（16件组）

配件种类	图片	数量
人字梯		6
直梯		4
1.2米平衡板		4
1.5米平衡板		2

## A 感统平衡过河石

A Carbonized Balancing Beam ( pine )

- 规格：过河石32件套
- 材质：松木碳化环保水性清漆

产品型号：XTG007



## B 感统平衡过河石

B Natural Color Balancing Beam ( pine )

- 规格：过河石16件套
- 材质：原木色松木

产品型号：XTG007-1



### 产品概述

感统平衡运动过河石是孩子早期不容忽视的锻炼，适合3到6岁儿童

## 锁扣积木

Wooden Connecting Blocks ( pine )

● 材质：新西兰松木

产品型号：XTG013



### 教育价值

可拼插的设计，让积木充满了无限创意，更加具有趣味性 & 延展性，让造型更加丰富多彩，在拼搭的过程中可以充分的感知重力、平衡等物理常识，充足的积木数量，让你的创意得到无限的发挥，更加丰富幼儿的想象力，提升建构能力。

## 多功能平衡攀爬船

Wooden Bridge & Blancing Boat ( plywood+pine )

● 材质：松木 椴木胶合板 水性环保清漆

产品型号：XTG011



### 产品概述

创新款平衡攀爬船，正反都好玩。拱形开口朝上，可以当做摇摇船使用，充分锻炼宝宝的身体平衡能力和协作能力，做到手脑并用。反过来可以当做攀爬楼梯使用，在行走中探索平衡，通过视觉、听觉、触觉感知周围的世界。

## 100PCS超大彩色软木积木

100pcs Huge Colorful Cork Blocks

- 尺寸：6CM厚
- 材质：软木



产品型号：XTG014



100PCS超大彩色软木积木基本配置表：(cm)

积木形状	尺寸	颜色	数量	积木形状	尺寸	颜色	数量	积木形状	尺寸	颜色	数量
圆形 (2倍)	d=6 h=6		1	半圆 (4倍)	R=12		2	柱体 (4倍)	6*6*24		2
			1				2				2
			2	半圆环 (4倍)	外径=12 内径=6		2	柱体 (2倍)	6*6*12		6
	2		2				2				
圆环 (2倍)	外径=6 内径=3 h=6		4	长方形	12*24*6		4	立方体	6*6*6		2
			2				2				2
半圆 (2倍)	R=6 h=6		1	正方形	12*12*6		6	直角三角形 (4倍)	12*24*6		2
			1				2				2
扇形 (4倍)	R=12 h=6		2	方拱形	12*24*6		2	等边直角 三角形 (2倍)	12*12*6		2
扇形圆环 (4倍)	外径=12 内径=6 h=6		4				2				2
拱柱形	12*24*6		1	对称拱柱	18*18*6		1	圆柱 (4倍)	R3*24		2
			1				1				2
Y形	6*8*18		2				1	圆柱 (2倍)	R6*24		2
							1				2

## 138PCS实木彩色大积木

138pcs Solid Colorful Building Blocks(pine)

- 尺寸：5CM厚
- 材质：实木

产品型号：XTG002-1





## 120片高档榉木清漆加厚款积木

120pcs Upmarket Thickened Varnished Beechwood Building Blocks

规格：120片

材质：高档榉木

厚度：4.5CM

产品型号：EZ1134



本套积木采用高档榉木两底一面清漆工艺，尺寸是在一般积木基础上加厚加大的，安全环保，主要有长方形、半圆形和圆柱形等基本积木构建构成，板面及棱角光滑，可以很好地保护幼儿在活动中不受伤害。

### 教育价值

幼儿充分发挥想象力和创造力搭建自己想要的城堡、桥梁和高层建筑等。不仅促进幼儿认知能力及智力的发展，而且可以促进幼儿大肌肉的发展。

## 120片松木超大积木

120pcs Pinewood Building Blocks

● 规格：120片

● 材质：新西兰松木

产品型号：EZ1132



### 教育价值

训练匀称、平衡等问题。做到手脑并用，丰富经验，在各种建筑材料的吸引下，乐于动手造型。在积极、独立的摆弄材料中，发展手部的小肌肉，有助于增进健康。



### 游戏指导建议

游戏前，引导幼儿观察生活、和周围环境中的美好事物、积累经验，为搭建做准备，并且要提醒幼儿在游戏过程中，要将每块积木——对齐的方式进行搭建，以免积木倒塌，砸伤幼儿。

1. 在游戏过程中，教师或家长要了解幼儿在建构技能方面的掌握，观察幼儿在搭建过程中出现的问题，并给予适时的指导。

2. 教师或家长需要准备好丰富的材料，并且和幼儿约定好规则

## 348片实心积木

348pcs Solid Building Blocks(pine/rubber/beechn)

- 规格: 348片
- 材质: 优质橡胶木/榉木/松木
- 整体厚度: 3cm
- 重量: 60Kg/套

产品型号: EZ1021

开发幼儿智力潜能, 促进幼儿身心健康发展, 培养幼儿艺术特长的敏感, 增进幼儿品德的奠基期。



### 游戏指导建议

游戏前, 引导幼儿观察生活、和周围环境中的美好事物、积累经验, 为搭建做准备, 并且要提醒幼儿在游戏过程中, 要将每块积木一一对齐的方式进行搭建, 以免积木倒塌, 砸伤幼儿。

1. 在游戏过程中, 教师或家长要了解幼儿在建构技能方面的掌握, 观察幼儿在搭建过程中出现的问题, 并给予适时的指导。
2. 教师或家长需要准备好丰富的材料, 并且和幼儿约定好规则

### 348片实心积木基本配置表

形状	尺寸 (cm)	数量	形状	尺寸 (cm)	数量	形状	尺寸 (cm)	数量
	6×6×3	24		Φ3×6	12		Φ18×3	4
	6×12×3	24		Φ3×12	12		18×18×3	4
	6×24×3	24		Φ6×12	12		18×18×3	4
	6×48×3	24		3×12×6	12		16×24×3	4
	6×6×3	12		Φ12×3	4		16×24×3	4
	6×12×3	12		Φ6×3	4		16×24×3	4
	6×24×3	24		Φ12×3	4		16×24×3	4
	3×6×3	24		Φ6×3	4		16×24×3	4
	3×12×3	24		Φ6×3	4		16×24×3	4
	3×24×3	24		Φ6×3	4		16×24×3	4
	6×24×1.5	12		Φ3×3	8		16×24×3	4
	6×48×1.5	12		6×12×3	4		16×24×3	4
	6×48×1.5	12		3×9×3	4		16×24×3	4



### 产品概述

348片实心积木属建构素材类玩具, 能充分发挥孩子的创造力, 空间建构能力, 培养合作意识以及数形等分, 对称等概念是幼儿园中、大班建构游戏必备的材料。

### 教育价值

幼儿充分发挥自己的想象力和创造力搭建自己想要的城堡、桥梁和高层建筑等。可在幼儿园户外和室内使用, 不仅促进了幼儿认知能力及智力的发展, 而且可以促进幼儿肌肉发展。

建议班级

幼儿园中、大班使用  
优质橡胶木

## 58片中空积木

58pcs Intermediate Hollow Building Blocks (rubber wood)

产品型号：EZ1069

- 规格：58片
- 材质：进口橡胶木
- 重量：30千克/套



### 产品概述

本产品是一种益智类木质玩具，安全环保，主要有长方形、半圆形和圆柱形等基本构建构成，板面及棱角光滑，可以很好的保护幼儿不受伤害的进行活动。

### 教育价值

中空积木属于建构素材类玩具，相对传统的实心积木，中空积木能进行更多的异型搭建，能充分发挥孩子的想象创造力，培养空间建构能力，树立树形等分、对称等概念。幼儿园建构区不可或缺的一款空心积木。

58片中空积木基本配置表

形状	尺寸cm	配置(共58PSC)	形状	尺寸cm	配置(共58PSC)
	12x24x12	4		6x6x12	10
	12x24x12	4		6x12x12	10
	6x12x12	4		6x24x12	8
	12x12x6	4		6x48x12	6
	6x24x12	4		12x24x12	4

## 200片超大实心积木

200pcs Large Solid Building Blocks (rubber wood)

- 规格：200片
- 材质：进口橡胶木
- 整体厚度：3.5CM
- 重量：56千克
- 产品型号：EZ1109



### 产品概述

本套积木是传统积木的升级版，在原有的基础上加宽 加长 加厚 稳定性强，适合小、中班的孩子搭建。

### 教育价值

孩子们在搭建的过程可以不受限制，无论是堆高搭建还是水，平排列均可随心所欲 可有效的提升孩子的创造力 动手能力及身体的协调能力，是孩子搭建游戏的好伙伴。

200片超大实心积木基本配置表

形状	尺寸(cm)	配置	形状	尺寸(cm)	配置	形状	尺寸(cm)	配置
	7x7x3.5	32		7x14x3.8	4		7x3.5x3.5	12
	7x14x3.5	36		3.8x3.8x3.8	4		10.5x10.5x3.5	4
	7x28x3.5	12		7x14x3.5	4		14x7x7	12
	7x56x3.5	12		3.5x10.5x3.5	4		19x28x3.5	4
	7x28x1.75	6		7x3.5x3.5	4		7x7x3.5	12
	7x56x1.75	2		14x7x3.5	4		7x14x3.5	6
	3.5x3.5x28	16		21x21x3.5	4		7x28x3.5	2
	5x1.2x3.5	4						

## 300片七层木箱积木

300pcs Seven Layers Wooden Blocks

产品型号: EZ1074-2

- 规格: 300片
- 材质: 新西兰松木/榉木上清漆



### 产品概述

本套积木是分七层组合, 带可以推动的滑轮, 让小朋友收纳更加方便。

## 主题积木套装 小班

Theme Building Blocks (small set) (rubber wood)

产品型号: EZ1083

- 规格: 326片
- 材质: 优质橡胶木清漆
- 重量: 50千克/套

### 产品概述

各种形状实心积木, 配自搭建图例, 孩子运用堆高、围拢延长、增宽、盖顶等方式进行搭建, 进一步感知数、形、对称等概念。



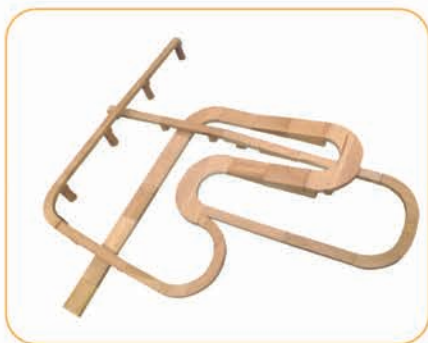
### 教育价值

向天歌小班积木配置根据小班儿童身体发展特点, 配置了小班积木配置, 根据在小班儿童精细动作能力较弱的特点, 着重大块积木的配置, 减去较小的部件, 更好的满足小班儿童以围合空间、摆放部件为主的建构活动。

## 主题积木套装 中班

Theme Building Blocks (medium set) (rubber wood) 产品型号：EZ1084

- 规格：428片
- 材质：优质橡胶木清漆
- 重量：60千克/套



### 教育价值

中班幼儿活动水平的明显提高，需要更为丰富充实的活动空间。活动的积极性有了极大的提高。中班幼儿非常喜欢象征性游戏，过家家、马路交通等，可以让孩子在积木里了解我们的道路、交通。

## 主题积木套装 大班

Theme Building Blocks (big set) (rubber wood) 产品型号：EZ1085

- 规格：573片
- 材质：优质橡胶木清漆
- 重量：65千克/套



### 教育价值

大班幼儿已有独立游戏的能力。向天歌大班积木在形数的概念上更为具体，要求孩子实现一一对应，对孩子的创造力与逻辑思维能力有了更高的要求。

## 420/398片实心积木

420/398 pcs Solid Building Blocks(pine)

产品型号：EZ1074

- 规格：420片 / 398片
- 整体厚度：3cm
- 材质：新西兰松木
- 重量：40千克/套



### 产品概述

本套积木有长方、长条、正方、短条、三角形、半圆形、圆柱、拱形等多种几何形状，共有34种形状，是一款性价比极高的积木。帮助幼儿发展数学能力，比如计算、分类、排序以及对应能力。

### 教育价值

材质原木，木质本色，表面光滑，尺寸准足，经久耐用，锻炼儿童操作积木的搭、叠、围、架、拼等基本技能，认识几何图形及相互关系，增进空间概念和组合智能，发展想象力，培养创新意识。适合于中班大班搭建。

建议班级

幼儿园大、中班

新西兰松木

## 224片中型积木

224pcs Medium sized building blocks (rubber wood)

产品型号：EZ1020

- 规格：224片
- 材质：进口橡胶木
- 整体厚度：3.25cm
- 重量：17千克/套



### 产品概述

这是一款国际标准尺寸的积木，尺寸按照英寸来定制的。形状也有21种，数量也有224片，因为积木块相对小些，适合于平面构建积木造型。类似故宫、宫殿与围墙类似的对称性积木。

### 教育价值

可以很好地提升空间建构能力，培养合作意识以及数形等分，对称等概念是幼儿园中建构区域游戏必备的材料。

建议班级

幼儿园大、中班

进口橡胶木

## 88片榉木木箱积木

88 pcs Beechwood Blocks With Wooden Box

产品型号：EZ1021-2

- 规格：88片
- 材质：A级榉木
- 整体厚度：3cm
- 重量：17千克/套



### 产品概述

A级榉木 木制密实，有分量感，表面较为平滑，无漆环保，耐用性好，适合1.5到5岁的孩子感受木材，搭建基本造型。木制高端上档次，经常被学校用作挑战积木堆叠高度的比赛用品。

## 城市情景构建积木

City Scene Building Blocks (rubber+plywood)

产品型号：XTG002

- 规格：100片
- 材质：橡胶木+夹板
- 重量：20千克/套



### 教育价值

逼真的马路造型，结合6种场景盒子，相应的6种车辆人物，在配以大型空心积木，是一款优秀的建构区与角色扮演区，完美结合的建构区积木。孩子们可以玩扮演角色，团队运作，建构搭建。如果结合自身特色，写出特色的教案，那就相得益彰。



### 建议人数

**2-6**

优质橡胶木



## 180片中型榉木4层积木

180pcs 4 Layers Medium-Sized Beechwood Building Blocks

产品型号：EZ1089-1

- 规格：180片
- 材质：A级榉木
- 重量：10千克/套



### 产品概述

适合小班建构区的配置，积木块数多，形状多，而且用4层盒装积木。适合孩子搭建多层，对称造型。并培养孩子的团队协作，和相应的创造力！

### 教育价值

可以很好地提升空间建构能力，培养合作意识以及数形等分，对称等概念是幼儿园中建构区域游戏必备的材料。



## 508片实心积木

508pcs Solid Wooden Building Blocks(pine)

产品型号：EZ1074-4

- 规格：508片
- 整体厚度：2.2厘米
- 材质：松木
- 重量：40kg



### 游戏指导建议

游戏前，引导幼儿观察生活、和周围环境中的美好事物、积累经验，为搭建做准备，并且要提醒幼儿在游戏过程中，要将每块积木——对齐的方式进行搭建，以免积木倒塌，砸伤幼儿。

1.在游戏过程中，教师或家长要了解幼儿在建构技能方面的掌握，观察幼儿在建构过程中出现的问题，并给予适时的指导。

2.教师或家长需要准备好丰富的材料，并且和幼儿约定好规则。





## 巨型色彩透视清水积木55件套

Giant Perspective Colorful Varnished Blocks (56pcs Set)(beech)

- 规格：55片
- 材质：榉木水性环保清漆

产品型号：EZ1135



### 教育价值

51块不同形状大小的积木，数量的增加可以让幼儿自由构建和构造再多地造型，进而提升幼儿的想象力和创造力，也可以让更多的幼儿参与，增加社会交往能力及相互协助的能力。混合套装可以让幼儿学习分类，可以透过不同颜色“窗户”探索世界，也可以通过组合不同的颜色去体会颜色叠加的奇妙现象。此外，幼儿可以透过镜面积木看到自己的样貌，表情和动作，有利于增强幼儿的自我意识和自信心，也可以设计更多的镜面游戏供幼儿体验平面镜成像原理，每一块积木都配备了两面镜子，幼儿可以透过积木去进行自我探索，也可以利用镜面的反射看世界。



### 建议班级

幼儿园小、中、大班

本产品是由51件颜色，镜面、空心积木加4辆构建小车混合而成。材质使用进口榉木，51块不同形状大小空心积木，有长方形，正方形，三角形等形状各异积木可以拼搭成不同造型。

## 粉色娃娃屋

Pink Doll House

- 材质：优质木材
- 尺寸：55\*35\*52cm

产品型号：EZ8128



### 产品概述

每个宝宝都希望拥有一套属于自己的小房子，里面有厨房，电视机还有浴缸，我们还有婴儿房、餐厅和浴室，仿真度极高，全榉木制作更安全。



## 仿真三层大别墅

Simulation Three-storey Villa

- 材质：榉木+E1级夹板
- 尺寸：56\*43.5\*75cm

### 产品概述

人偶一家人可以完美的融入在别墅和娃娃屋里。人偶的四肢都是可移动的，灵动有趣，宝宝可以任意扭转造型，搭配在别墅内的各个房间。



EZ8022



EZ8022

## 幼儿园角色扮演商店

The Kindergarten Role-playing Shop

●材质：夹板 ●尺寸：170\*100\*30cm

产品型号：JXBY001



### 产品概述

买东西还是卖东西？无论购物还是收银，秤、收银机和刷卡机都给游戏增添了无限乐趣。售货架上含有1个秤，POS机和收银机，还有各种仿真食物，幼儿教师可根据需求随意变换小卖部主题和装饰。是幼儿园角色扮演区必备的一款产品。

## 木制迷你小家具

Mini wooden furniture

●材质：高品质榉木  
●尺寸：19x16x5cm

产品型号：EZ8063



建议年龄

**24个月以上**  
迷你小家具不包括玩偶

产品概述

迷你小家具组合，包含客厅、厨房、卧室、婴儿房、餐厅和浴室，仿真度极高，全榉木制作更安全，还可以随意搭配人偶一起过家家。



EZ7008  
工具箱



EZ5052  
交通标记(15个/套)



EZ5047  
轨道桌



EZ8099  
收银机



EZ8023  
木制停车场



EZ8023-1  
停车场



EZ8055-2  
蓝色



EZ8055-3  
白色



**教育价值**

对儿童社会性发展的价值。角色游戏是儿童在扮演各种角色的基础上进行的，通过对扮演角色的认识，儿童可以体会到这些角色的行为特点，认识人与人之间的交往关系。

**产品概述**

交通标识能让孩子充分的了解到马路上的交通法则，知道红灯停绿灯行，学会遵守。停车场能够让孩子在玩耍的过程中增长知识。

建议年龄  
**3岁以上的儿童**  
优质木材



EZ8159-1  
榉木厨具茶具



65\*30\*66CM  
木制手偶游戏

## 新款墙面玩具

Wall Hanging Games

● 材质：木制 ● 尺寸：36\*55\*3cm

产品型号：HTNQM



HTNQM005  
墙面猫咪

HTNQM004  
墙面老虎

HTNQM002  
墙面斑马

HTNQM003  
墙面青蛙

HTNQM001  
墙面猴子

## 墙面玩具

Wall Hanging Games

● 材质：木制 ● 尺寸：91\*32\*6cm



MDD-2021  
墙面小熊

MDD-2019  
墙面大象



MDD-2022  
墙面鳄鱼

MDD-2020  
墙面河马

## 成长拼图系列



MDD-1101  
男人成长拼图



MDD-1102  
女人成长拼图



MDD-1103  
母鸡成长拼图



MDD-1104  
青蛙成长拼图



MDD-1105  
蝴蝶成长拼图



MDD-1106  
向日葵成长拼图



WEP087  
女人成长拼图



WEP088  
男人成长拼图



WEP089  
男孩拼图



WEP090  
女孩拼图



WEP091  
孕妇拼图



EZ1005  
磁性积木



EZ3001-3  
多功能六面大绕珠



EZ3040  
智力串珠盒



MDD-1099  
触觉板



EC064  
水果数字配对游戏



EC056  
数字叠登高



WEP024  
动物/形状拼图



EZ3107  
水果串珠



MS001-2  
彩色家庭版插座圆柱梯  
15.7\*15\*3.5CM



EC065  
动物食物配对游戏



EZ1082  
几何积木 (12个一套)



MDD1098  
声音盒



EC066  
动物母子配对游戏



WEP027  
职业拼图



WEP028  
职业拼图



ET1040  
正方体积木



EZ1121-1  
彩色形状拼图  
(带木托)



WEP085  
锁扣箱



农场墙面游戏



城市墙面游戏



海洋墙面游戏



太空墙面游戏



EZ5063  
三节火车



EZ8011-1  
Doctor set toys



EZ5153  
六格盒小车



EZ1102  
Magic blocks



EZ1134  
TORRETA



HIQ037  
Brainstorm



EZ6161  
Geopenta



ET2011  
Wooden Balance Bike

ET2011-1  
Wooden Balance Bike

ET2025  
Kids Toddler Bike

ET2027  
Kart Toys



**福祿贝尔GABE教具**  
Freebel-Gabe Teaching Toys

福祿贝尔教育外形从简单到复杂，具有连续性。通过分解、组合点、线、面、体等几何方面的基本图形，使幼儿在摆弄和游戏中理解数学原理，通过对各种图形的分类、排列、组合与分解，提高他们的专注力、构想力、思考力及创造力。幼儿可以在对实物观察的基础上根据物体特征构想出图形，利用这些材料进行拼摆、堆砌、拆装。这些活动家长反复进行，幼儿很容易理解整体和部分的关系，发展了想象力、创造力。幼儿在愉快的游戏中获得了知识，学习了推理，发展了语言，加强了同伴之间的交往。



GABE11  
福祿贝尔教具11件套



GABE14  
福祿贝尔教具14件套



GABE15  
福祿贝尔教具15件套

Contact us to get a full Montessori catalogue!

蒙台梭利国际标准版教具  
Montessori toys



蒙台梭利教具，是由20世纪意大利著名教育家，蒙台梭利教育法的创始人-玛利亚·蒙台梭利依据其教育思想所发明设计。在我国，因为翻译不同，导致蒙台梭利教具还有其他名称，如：蒙特梭利教具、蒙特梭瑞教具；也有人称它为蒙氏教具。蒙台梭利教具主要分6大领域，感官教育教具、数学教育教具、语言教育教具、科学文化教育教具、日常生活教育教具及音乐教育教具。在蒙台梭利教具中，最经典的教具为感官教育教具部分，例如：插座圆柱体、粉红塔、棕色梯、长棒等。



XTK006  
Beech montessori cabinet



MG016  
Stand for puzzle maps



MM021  
Complete Bead  
Material without Rack



Numerical rods  
MM063



MM096  
正方体彩珠



MS010  
粉红塔



MM091  
红色长棒



MS013  
Geometric cabinet



MS008  
Color Tablets



MG010  
Puzzle map



MB004  
3 Botany puzzles



MB008  
Cabinet for 5 zoology puzzles



ML029  
Sandpaper letters lower  
case print with box



ML006  
Large movable alphabet wood

<p>MS001 蒙特梭利教具插座圆柱体</p>	<p>MG002 世界和水地球仪</p>	<p>MM014 立体几何积木</p>	<p>MS004 棕色梯</p>
<p>45 Golden bead hundred squares MM093</p>	<p>MM092</p>	<p>MM088 金色珠子正方形</p>	<p>MS002 四色圆柱体</p>
<p>MP014 12格衣饰架</p>	<p>MM008 Multiplication bead board</p>	<p>MM009 Division bead board</p>	<p>MM065 Large fraction skittles with stand</p>
<p>MM051 Trinomial cube</p>	<p>MM051 Binomial cube</p>	<p>ML011 构成三角形</p>	<p>MMB007 大树拼图</p>



# 蒙氏家具系列

Montague Furniture Series



蒙氏置物架  
104 x 30 x 80 cm



蒙氏置物架  
104 x 30 x 80 cm



15格置物架  
104 x 46 x 101 cm



10层置物架  
104 x 46 x 101 cm



三层置物架  
138 x 46 x 101 cm



长桌子  
120 x 80 x 59 cm



圆桌子  
115 x 59 cm



椅子



2层架子  
73.5 x 30 x 64 cm



大号地毯架子



地毯架子